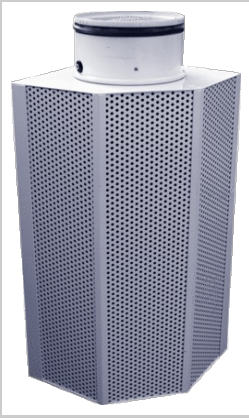


Type QLV



- ** Bu deplasmanlı hava difüzörlerinin çok köşeli tasarımı benzersizdir.
- Köşe montajına uygun 90° modeli, duvar montajı için 180° modeli ve tek başına durabilen ""kolon"" 360° modeli bulunmaktadır.



TROX QLV serisi deplasmanlı hava difüzörleri etkileyici çokgen tasarımları ile hem endüstriyel hem de konfor alanlarında kullanıma uygundur.

Tavan ya da duvar difüzörlerinin oluşturduğu karışık hava akımı prensibinin aksine deplasmanlı hava difüzörleri düşük türbülanslı hava üflemesi ve oldukça düşük tahliye hızı sağlar.

Karışık hava akımının amacı mümkün olan en yüksek endüksiyonu sağlamak iken, deplasmanlı hava difüzörünün prensibi ise mümkün olan en düşük endüksiyonla hava debisini sağlamaktır. Çalışılan alandaki kişilerin faaliyet derecelerine göre, üfleme havası, mahale bağlı olarak -1 K ile -6 K sıcaklık farklarıyla mahale girebilir. Hava döşeme boyunca dağılır ve ısı kaynaklarından gelen konveksiyon akımı ile yükselir. (makinalar, elektrikli ekipmanlar, insanlar, v.s.) Böylelikle taze hava termal yükünü dağıtarak kaçınılmaz olarak yukarı doğru yükselir. Deplasmanlı akış ile havalandırmada egzost difüzörleri tavana yerleştirilirler. Deplasmanlı hava difüzörlerinin düzenli dağılımı, çok geniş salonların bile ekonomik bir biçimde ve cereyana maruz bırakılmadan iklimlendirilmesine olanak sağlar.

Üretim prosesleri sonucu oluşan hava kirleticilerinin büyük çoğunluğu yukarı taşınır ve emilen hava ile dışarı atılır. "

90°; 180° and 360°

17 – 1,165 l/s
60 – 4,200 m³/h
35 – 2,470 cfm

Spigot 160 – 630 mm
B: 240 – 750 mm
H: 500 – 1,750 mm



TROX TURKEY



Palladium Tower, Kat:23
34746 Ataşehir / İSTANBUL
Tel: +90 216 577 71 50
Fax: +90 216 577 71 57

Online Hizmetler

- > Sipariş Durumu (My TROX NET)
- > TROX Academy
- > İletişim Ortağınız
- > Online hata raporu

Hizmet Yardım Hattı

Servis ve Türkiye Teknik
Danışmanlık
(+90) 216 577 71 50

[Contact](#)